

MODULBOX XT PLC VERSIONE TASTIERA CAPACITIVA SU VETRO

CARATTERISTICHE GENERALI

Il contenitore della serie MODULBOX XT PLC può essere fornito con una particolare tastiera sviluppata con tecnica capacitiva su supporto in vetro di spessore 4mm ed eventualmente finito con nicchie circolari oltre che con ribassamenti a forma di anello circolare oppure ribassamenti lineari per la migliore individuazione delle posizioni dei tasti e degli slide di regolazione come dimmer o potenziometri o regolazioni. L'effetto finale è entusiasmante e di sicuro effetto. La tastiera è sviluppata su specifica del cliente per cui forniamo disegni preliminari congiuntamente all'offerta per la campionatura e produzione. La tastiera è fornita con interfaccia SPI e con protocollo adattato alla comunicazione con l'elettronica del cliente, con un cavo piatto terminato con connettore multipolare tipico nella produzione delle tastiere flat.



FORNITECI IL VOSTRO SCHIZZO PER LA VOSTRA OFFERTA E LA NOSTRA PROPOSTA TECNICA.

Finiture superficiali disponibili:

- Spessore vetro 3/4/5 mm
- Lavorazioni meccaniche su vetro: nicchie circolari, anelli in bassofondo, linee in bassofondo.
- Feedback sonoro
- Feedback luminoso
- Feedback vibrazione
- stampa digitale UV
- Stampa tradizionale serigrafica
- Stampa serigrafica vetrificata
- Finitura bordi arrotondata o smussata

MODULBOX XT PLC CAPACITIVE KEYBOARD IN GLASS

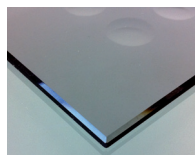
GENERAL FEATURES

MODULBOX XT PLC series enclosures can be provided with a special keyboard developed using the capacitive technique on a 4mm thick glass support. They can be finished with circular niches as well as lowered ring-shaped circular parts or lowered linear parts so that keys and slides, dimmers, potentiometers or adjusters, can be more easily identified. The end result is inspiring and highly attractive. The keyboard is developed to customer specifications, for which we jointly offer preliminary designs for sampling and production. The keyboard comes with an SPI interface and a protocol adapted to electronic communication with the customer, with a flat cable terminated with a multi-pin connector typically used to produce flat keyboards.

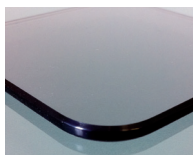
SEND US YOUR DRAWING AND WE WILL PROVIDE A TECHNICAL SOLUTION.

Surface finishes available:

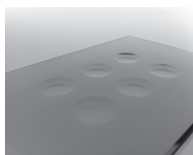
- Glass thickness 3/4/5mm
- Machining on glass: circular niches, shallow circular rings, shallow lines.
- Audio feedback
- Brightness Feedback
- Vibration feedback
- UV Digital printing
- Traditional silk-screen printing
- Vitrified silk-screen printing
- Round or bevelled edges



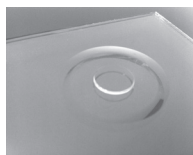
Spigolo smussato
Beveled edge



Spigolo arrotondato
Round edge



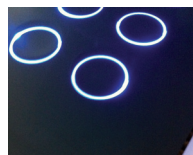
Nicchie lenticolari rotonde
Round disc niches



Anello bassorilievo
Low relief ring



Incisione laser
Laser marking



Tastiera accesa
Keyboard on

TECHNICAL CUSTOMER CARE

Un NUOVO SERVIZIO ITALTRONIC per qualsiasi Vostra richiesta di documentazione tecnica.

A NEW ITALTRONIC service for any request of technical documentation.

Download: <http://www.italtronic.info/download/modulboxXTPLC/iglass/>



Numero Verde

800 - 960372

GLASS CAPACITIVE KEYBOARD MODULBOX XT PLC

MODULBOX XT
PLC

MODULBOX XT PLC Norme DIN 43880

Materiale: Blend PC/ABS autoestinguente
Colore: Grigio RAL7035
Misure: 6M/8M/9M/12M

CARATTERISTICHE GENERALI E SERVIZIO TUTTO COMPRESO.

MODULBOX XT PLC è un nuovo contenitore ma anche un nuovo modo di collaborare con Italtronic. Il contenitore è proposto in diversi pratici kit che includono sempre nel prezzo di acquisto le finiture meccaniche eseguite con CNC, una versione che include anche le personalizzazioni grafiche, che consigliamo perché grazie alla finitura meccanica con svasatura nella zona dei tasti e la successiva verniciatura fino a coprire tutto la superficie del pannello si ottiene un prodotto perfettamente finito ed economico. Per alcuni Kit è incluso anche il costo della eventuale etichetta in policarbonato autoestinguente adesivizzata da incollare sul pannello superiore oppure di una tastiera in policarbonato comprensiva di cavo flat e connettore.

Infine è disponibile una versione spettacolare per innovazione più risultato estetico: tastiera capacitiva sul vetro.

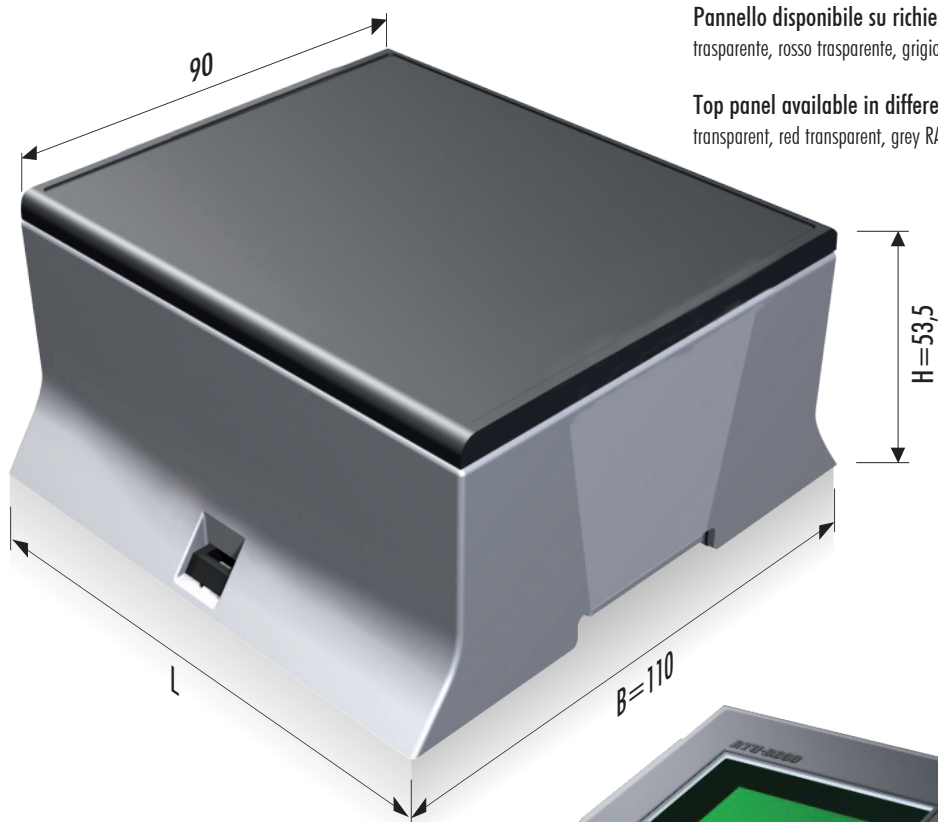
MODULBOX XT PLC DIN 43880 standard

Material: Self-extinguishing Blend PC/ABS
Colour: Grey RAL 7035
Dimensions: 6M/8M/9M/12M

GENERAL FEATURES AND ALL-INCLUSIVE SERVICE.

MODULBOX XT PLC is a new enclosure, but also a new way to collaborate with Italtronic. Enclosures are available in various practical kits, which include CNC machining finishes in the price. We recommend a version that also includes custom graphics in order to obtain a perfectly finished and affordable product, thanks to mechanical finishing with a flare in the key area followed by a painted finish for the entire panel surface. For some kits the cost includes a self-extinguishing polycarbonate label to stick on the top panel or a polycarbonate keyboard with a flat cable and connector.

Finally, a version is available that combines incredible innovation with aesthetic appeal: a capacitive keyboard in glass.



Pannello disponibile su richiesta in colori diversi:
trasparente, rosso trasparente, grigio RAL 7035 o altro.

Top panel available in different colours:
transparent, red transparent, grey RAL 7035 or others.

Dimensioni disponibili / Available dimensions:

6M=L. 106 x B. 110 x H. 53,5 mm
8M=L. 142 x B. 110 x H. 53,5 mm
9M=L. 159 x B. 110 x H. 53,5 mm
12M=L. 213 x B. 110 x H. 53,5 mm



TECHNICAL CUSTOMER CARE

Un NUOVO SERVIZIO ITALTRONIC per qualsiasi Vostra richiesta di documentazione tecnica.

A NEW ITALTRONIC service for any request of technical documentation.

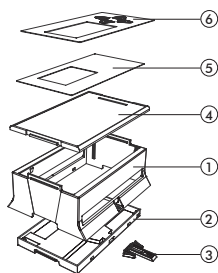
Download: <http://www.italtronic.info/download/modulboxXTPLC/>



Numero Verde

800 - 960372

6M XT PLC Serie/Series



Descrizione/Description:

- 1) Corpo contenitore / Body Enclosure
- 2) Base / Base
- 3) Aggancio / Hook
- 4) Pannello superiore / TOP Panel
- 5) Etichetta in policarbonato / Polycarbonate Label
- 6) Tastiera in policarbonato (alternativa alla etichetta) / Polycarbonate Keyboard (Alternative to label)

Dimensioni/Dimension

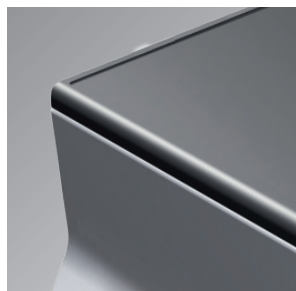
L. 106 x B. 110 x H.53,5 mm

CONTENITORE / ENCLOSURE

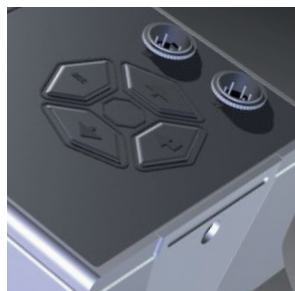
CODICE/CODE	DESCRIZIONE/DESCRIPTION
15.0610K00	Contenitore 6M XT PLC / Enclosure 6M XT PLC

Il KIT comprende: 1 corpo contenitore, 1 base, 1 aggancio, 1 pannello superiore
The KIT includes: 1 body enclosure, 1 base, 1 hook, 1 top panel

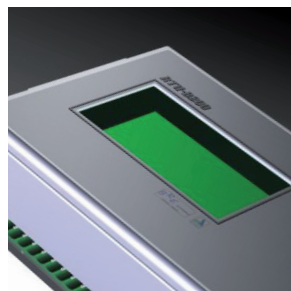
ALL INCLUSIVE Service



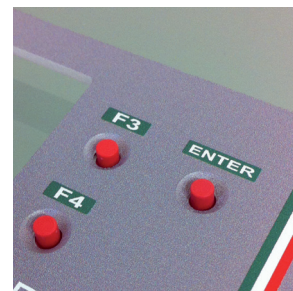
Kit contenitore
Kit enclosure



Tastiera in policarbonato
Polycarbonate keyboard version



Versione etichetta in policarbonato
Polycarbonate label version



Versione stampa digitale diretta UV
UV Direct digital print version

KIT CONTENITORE + CNC / KIT ENCLOSURE + CNC

CODICE/CODE	DESCRIZIONE/DESCRIPTION
15.0610K01	Kit contenitore 6M XT PLC / Kit enclosure 6M XT PLC

Il KIT comprende: 1 corpo contenitore, 1 base, 1 aggancio, 1 pannello superiore, 1 lavorazione meccanica
The KIT includes: 1 body enclosure, 1 base, 1 hook, 1 top panel, 1 CNC machining

STAMPA DIGITALE DIRETTA / DIRECT DIGITAL PRINT VERSION

CODICE/CODE	DESCRIZIONE/DESCRIPTION
15.0610K02	Stampa digitale diretta 6M XT PLC / Direct digital print version 6M XT PLC

Il KIT comprende: 1 corpo contenitore, 1 base, 1 aggancio, 1 pannello superiore, 1 lavorazione meccanica, 1 stampa digitale diretta su pannello superiore
The KIT includes: 1 body enclosure, 1 base, 1 hook, 1 top panel, 1 CNC machining, 1 digital UV print on Top panel

KIT TASTIERA IN POLICARBONATO / POLYCARBONATE KEYBOARD VERSION

CODICE/CODE	DESCRIZIONE/DESCRIPTION
15.0610K03	Kit tastiera in policarbonato 6M XT PLC / Polycarbonate Keyboard included 6M XT PLC

Il KIT comprende: 1 corpo contenitore, 1 base, 1 aggancio, 1 pannello superiore, 1 lavorazione meccanica, 1 tastiera in policarbonato su richiesta del cliente
The KIT includes: 1 body enclosure, 1 base, 1 hook, 1 top panel, 1 CNC machining, 1 polycarbonate keyboard in according customer request

KIT ETICHETTA IN POLICARBONATO / POLYCARBONATE LABEL VERSION

CODICE/CODE	DESCRIZIONE/DESCRIPTION
15.0610K04	Kit etichette in policarbonato 6M XT PLC / Polycarbonate label version 6M XT PLC

Il KIT comprende: 1 corpo contenitore, 1 base, 1 aggancio, 1 pannello superiore, 1 lavorazione meccanica, 1 etichetta in policarbonato
The KIT includes: 1 body enclosure, 1 base, 1 hook, 1 top panel, 1 CNC machining, 1 polycarbonate label

TECHNICAL CUSTOMER CARE

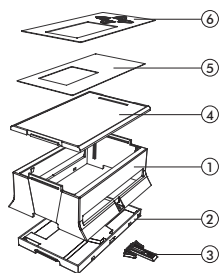
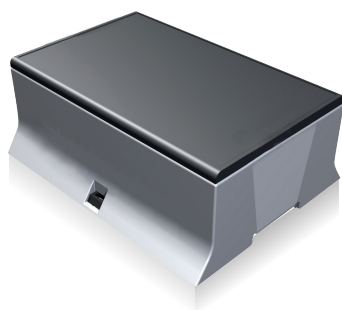
Un NUOVO SERVIZIO ITALTRONIC per qualsiasi Vostra richiesta di documentazione tecnica.

A NEW ITALTRONIC service for any request of technical documentation.

Download: <http://www.italtronic.info/download/modulboxXTPLC/6M/>



8M XT PLC Serie/Series


Descrizione/Description:

- 1) Corpo contenitore / Body Enclosure
- 2) Base / Base
- 3) Aggancio / Hook
- 4) Pannello superiore / TOP Panel
- 5) Etichetta in policarbonato / Polycarbonate Label
- 6) Tastiera in policarbonato (alternativa alla etichetta) / Polycarbonate Keyboard (Alternative to label)

Dimensioni/Dimension

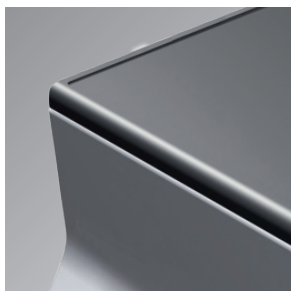
L. 142 x B. 110 x H.53,5 mm

CONTENITORE / ENCLOSURE

CODICE/CODE	DESCRIZIONE/DESCRIPTION
15.0810K00	Contenitore 8M XT PLC / Enclosure 8M XT PLC

Il KIT comprende: 1 corpo contenitore, 1 base, 1 aggancio, 1 pannello superiore
 The KIT includes: 1 body enclosure, 1 base, 1 hook, 1 top panel

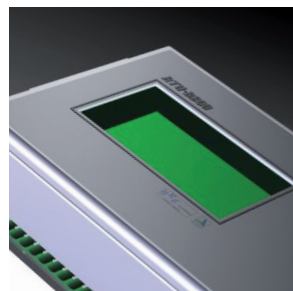
ALL INCLUSIVE Service



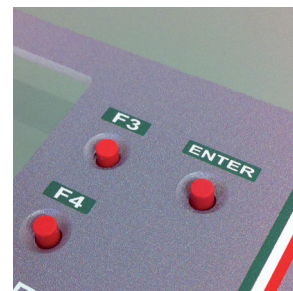
Kit contenitore
Kit enclosure



Tastiera in policarbonato
Polycarbonate keyboard version



Versione etichetta in policarbonato
Polycarbonate label version



Versione stampa digitale diretta UV
UV Direct digital print version

KIT CONTENITORE + CNC / KIT ENCLOSURE + CNC

CODICE/CODE	DESCRIZIONE/DESCRIPTION
15.0810K01	Kit contenitore 8M XT PLC / Kit enclosure 8M XT PLC

Il KIT comprende: 1 corpo contenitore, 1 base, 1 aggancio, 1 pannello superiore, 1 lavorazione meccanica
 The KIT includes: 1 body enclosure, 1 base, 1 hook, 1 top panel, 1 CNC machining

STAMPA DIGITALE DIRETTA / DIRECT DIGITAL PRINT VERSION

CODICE/CODE	DESCRIZIONE/DESCRIPTION
15.0810K02	Stampa digitale diretta 8M XT PLC / Direct digital print version 8M XT PLC

Il KIT comprende: 1 corpo contenitore, 1 base, 1 aggancio, 1 pannello superiore, 1 lavorazione meccanica, 1 stampa digitale diretta su pannello superiore
 The KIT includes: 1 body enclosure, 1 base, 1 hook, 1 top panel, 1 CNC machining, 1 digital UV print on Top panel

KIT TASTIERA IN POLICARBONATO / POLYCARBONATE KEYBOARD VERSION

CODICE/CODE	DESCRIZIONE/DESCRIPTION
15.0810K03	Kit tastiera in policarbonato 8M XT PLC / Polycarbonate Keyboard included 8M XT PLC

Il KIT comprende: 1 corpo contenitore, 1 base, 1 aggancio, 1 pannello superiore, 1 lavorazione meccanica, 1 tastiera in policarbonato su richiesta del cliente
 The KIT includes: 1 body enclosure, 1 base, 1 hook, 1 top panel, 1 CNC machining, 1 polycarbonate keyboard in according customer request

KIT ETICHETTA IN POLICARBONATO / POLYCARBONATE LABEL VERSION

CODICE/CODE	DESCRIZIONE/DESCRIPTION
15.0810K04	Kit etichette in policarbonato 8M XT PLC / Polycarbonate label version 8M XT PLC

Il KIT comprende: 1 corpo contenitore, 1 base, 1 aggancio, 1 pannello superiore, 1 lavorazione meccanica, 1 etichetta in policarbonato
 The KIT includes: 1 body enclosure, 1 base, 1 hook, 1 top panel, 1 CNC machining, 1 polycarbonate label

TECHNICAL CUSTOMER CARE

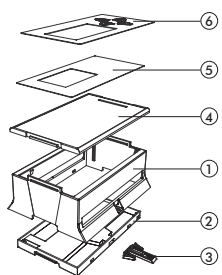
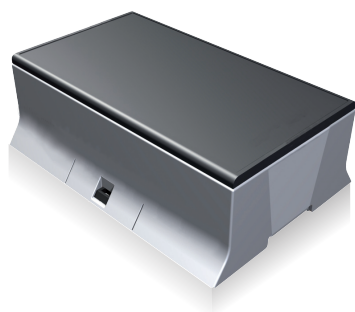
Un NUOVO SERVIZIO ITALTRONIC per qualsiasi Vostra richiesta di documentazione tecnica.

A NEW ITALTRONIC service for any request of technical documentation.

Download: <http://www.italtronic.info/download/modulboxXTPLC/8M/>



9M XT PLC Serie/Series



Descrizione/Description:

- 1) Corpo contenitore / Body Enclosure
- 2) Base / Base
- 3) Aggancio / Hook
- 4) Pannello superiore / TOP Panel
- 5) Etichetta in policarbonato / Polycarbonate Label
- 6) Tastiera in policarbonato (alternativa alla etichetta) / Polycarbonate Keyboard (Alternative to label)

Dimensioni/Dimension

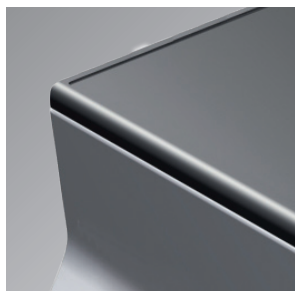
L. 159 x B. 110 x H.53,5 mm

CONTENITORE / ENCLOSURE

CODICE/CODE	DESCRIZIONE/DESCRIPTION
15.0910K00	Contenitore 9M XT PLC / Enclosure 9M XT PLC

Il KIT comprende: 1 corpo contenitore, 1 base, 1 aggancio, 1 pannello superiore
The KIT includes: 1 body enclosure, 1 base, 1 hook, 1 top panel

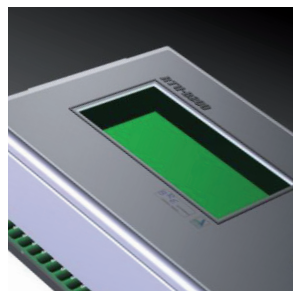
ALL INCLUSIVE Service



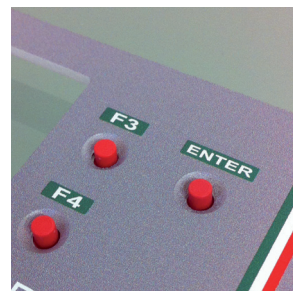
Kit contenitore
Kit enclosure



Tastiera in policarbonato
Polycarbonate keyboard version



Versione etichetta in policarbonato
Polycarbonate label version



Versione stampa digitale diretta UV
UV Direct digital print version

KIT CONTENITORE + CNC / KIT ENCLOSURE + CNC

CODICE/CODE	DESCRIZIONE/DESCRIPTION
15.0910K01	Kit contenitore 9M XT PLC / Kit enclosure 9M XT PLC

Il KIT comprende: 1 corpo contenitore, 1 base, 1 aggancio, 1 pannello superiore, 1 lavorazione meccanica
The KIT includes: 1 body enclosure, 1 base, 1 hook, 1 top panel, 1 CNC machining

STAMPA DIGITALE DIRETTA / DIRECT DIGITAL PRINT VERSION

CODICE/CODE	DESCRIZIONE/DESCRIPTION
15.0910K02	Stampa digitale diretta 9M XT PLC / Direct digital print version 9M XT PLC

Il KIT comprende: 1 corpo contenitore, 1 base, 1 aggancio, 1 pannello superiore, 1 lavorazione meccanica, 1 stampa digitale diretta su pannello superiore
The KIT includes: 1 body enclosure, 1 base, 1 hook, 1 top panel, 1 CNC machining, 1 digital UV print on Top panel

KIT TASTIERA IN POLICARBONATO / POLYCARBONATE KEYBOARD VERSION

CODICE/CODE	DESCRIZIONE/DESCRIPTION
15.0910K03	Kit tastiera in policarbonato 9M XT PLC / Polycarbonate Keyboard included 9M XT PLC

Il KIT comprende: 1 corpo contenitore, 1 base, 1 aggancio, 1 pannello superiore, 1 lavorazione meccanica, 1 tastiera in policarbonato su richiesta del cliente
The KIT includes: 1 body enclosure, 1 base, 1 hook, 1 top panel, 1 CNC machining, 1 polycarbonate keyboard in according customer request

KIT ETICHETTA IN POLICARBONATO / POLYCARBONATE LABEL VERSION

CODICE/CODE	DESCRIZIONE/DESCRIPTION
15.0910K04	Kit etichette in policarbonato 9M XT PLC / Polycarbonate label version 9M XT PLC

Il KIT comprende: 1 corpo contenitore, 1 base, 1 aggancio, 1 pannello superiore, 1 lavorazione meccanica, 1 etichetta in policarbonato
The KIT includes: 1 body enclosure, 1 base, 1 hook, 1 top panel, 1 CNC machining, 1 polycarbonate label

TECHNICAL CUSTOMER CARE

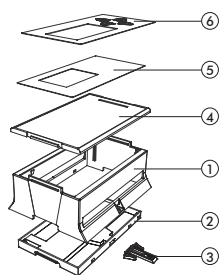
Un NUOVO SERVIZIO ITALTRONIC per qualsiasi Vostra richiesta di documentazione tecnica.

A NEW ITALTRONIC service for any request of technical documentation.

Download: <http://www.italtronic.info/download/modulboxXTPLC/9M/>



12M XT PLC Serie/Series


Descrizione/Description:

- 1) Corpo contenitore / Body Enclosure
- 2) Base / Base
- 3) Aggancio / Hook
- 4) Pannello superiore / TOP Panel
- 5) Etichetta in policarbonato / Polycarbonate Label
- 6) Tastiera in policarbonato (alternativa alla etichetta) / Polycarbonate Keyboard (Alternative to label)

Dimensioni/Dimension

L. 210 x B. 110 x H.53,5 mm

CONTENITORE / ENCLOSURE

CODICE/CODE
DESCRIZIONE/DESCRIPTION

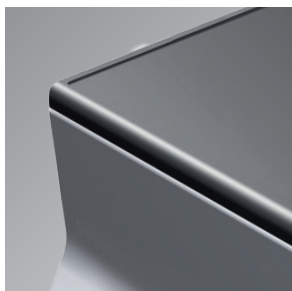
15.1210K00

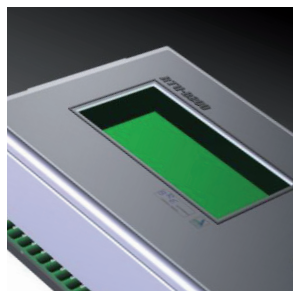
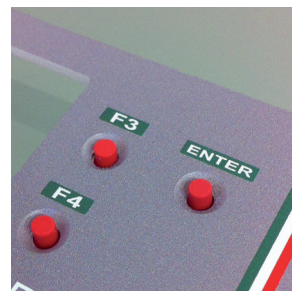
Contenitore 12M XT PLC / Enclosure 12M XT PLC

Il KIT comprende: 1 corpo contenitore, 1 base, 1 aggancio, 1 pannello superiore

The KIT includes: 1 body enclosure, 1 base, 1 hook, 1 top panel

ALL INCLUSIVE Service


 Kit contenitore
Kit enclosure

 Tastiera in policarbonato
Polycarbonate keyboard version

 Versione etichetta in policarbonato
Polycarbonate label version

 Versione stampa digitale diretta UV
UV Direct digital print version

KIT CONTENITORE + CNC / KIT ENCLOSURE + CNC

CODICE/CODE
DESCRIZIONE/DESCRIPTION

15.1210K01

Kit contenitore 12M XT PLC / Kit enclosure 12M XT PLC

Il KIT comprende: 1 corpo contenitore, 1 base, 1 aggancio, 1 pannello superiore, 1 lavorazione meccanica

The KIT includes: 1 body enclosure, 1 base, 1 hook, 1 top panel, 1 CNC machining

STAMPA DIGITALE DIRETTA / DIRECT DIGITAL PRINT VERSION

CODICE/CODE
DESCRIZIONE/DESCRIPTION

15.1210K02

Stampa digitale diretta 12M XT PLC / Direct digital print version 12M XT PLC

Il KIT comprende: 1 corpo contenitore, 1 base, 1 aggancio, 1 pannello superiore, 1 lavorazione meccanica, 1 stampa digitale diretta su pannello superiore

The KIT includes: 1 body enclosure, 1 base, 1 hook, 1 top panel, 1 CNC machining, 1 digital UV print on Top panel

KIT TASTIERA IN POLICARBONATO / POLYCARBONATE KEYBOARD VERSION

CODICE/CODE
DESCRIZIONE/DESCRIPTION

15.1210K03

Kit tastiera in policarbonato 12M XT PLC / Polycarbonate Keyboard included 12M XT PLC

Il KIT comprende: 1 corpo contenitore, 1 base, 1 aggancio, 1 pannello superiore, 1 lavorazione meccanica, 1 tastiera in policarbonato su richiesta del cliente

The KIT includes: 1 body enclosure, 1 base, 1 hook, 1 top panel, 1 CNC machining, 1 polycarbonate keyboard in according customer request

KIT ETICHETTA IN POLICARBONATO / POLYCARBONATE LABEL VERSION

CODICE/CODE
DESCRIZIONE/DESCRIPTION

15.1210K04

Kit etichette in policarbonato 12M XT PLC / Polycarbonate label version 12M XT PLC

Il KIT comprende: 1 corpo contenitore, 1 base, 1 aggancio, 1 pannello superiore, 1 lavorazione meccanica, 1 etichetta in policarbonato

The KIT includes: 1 body enclosure, 1 base, 1 hook, 1 top panel, 1 CNC machining, 1 polycarbonate label

TECHNICAL CUSTOMER CARE

Un NUOVO SERVIZIO ITALTRONIC per qualsiasi Vostra richiesta di documentazione tecnica.

A NEW ITALTRONIC service for any request of technical documentation.

 Download: <http://www.italtronic.info/download/modulboxXTPLC/12M/>
